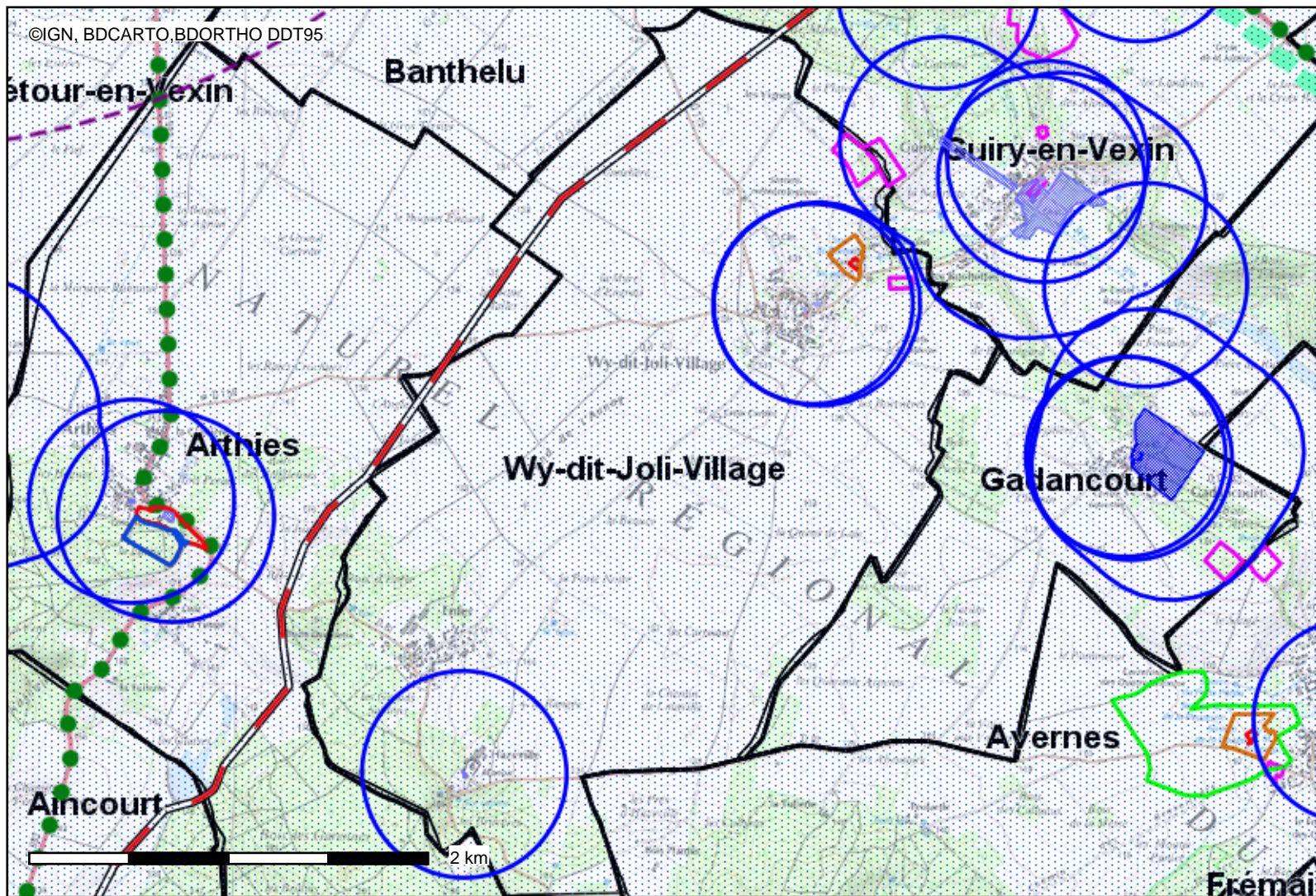


SERVITUDES D'UTILITE PUBLIQUE DU VAL D'OISE



Description :
 Signification des abrviations:
 (A) Assiette
 (G) Gnrateur
 (P) Ponctuel
 (L) Linaire
 (S) Surfaique
 (T) Texte

Document d'information sans porte juridique et non opposable au tiers. En cas de doute, seules les informations directement fournies par les gestionnaires ont une porte juridique.

Carte publie par l'application CARTELIE
 Ministre de l'galit des territoires et du Logement / Ministre de l'cologie, du Dveloppement durable et de l'nergie
 SG/SPSSI/PSI/PSI1 - CP21 (DOM/ETER)

Conception : DDT 95
 Date d'impression : 13-12-2015

- | | |
|--|--|
| | PT1 Trans.radioelectriques (civil) (AS) |
| | PT1 Trans.radioelectriques (civil) (GP) |
| | PT2 Trans.radioelectriques (AS) |
| | PT2 Trans.radioelectriques (GL) |
| | PT2 Trans.radioelectriques (GP) |
| | PT3 Comm.téléphoniques (AGL) |
| | A4 Cours d'eau non domaniaux (AGL) |
| | A5 Canalisations d'eau (AGL) |
| | AC1 Monuments inscrits / classés (GS) |
| | Classé |
| | Inscrit |
| | Classé et inscrit |
| | AC1 Périmètres de protection (AS) |
| | AC2 Sites inscrits / classés (AGS) |
| | Sites classés (AGS) |
| | Sites inscrits (AGS) |
| | AC3 Réserves naturelles (AGS) |
| | AC4 ZPPAUP (AGS) |
| | AR5 Ouvrages militaires (AGS) |
| | AS1 Eau potable et minérale (AS) |
| | PPE |
| | PPI |
| | PPR |
| | EL3 Halage et marchepied (AGL) |
| | EL7 Alignement (AGL) |
| | I1bis Pipe-lines (TRAPIL) (AS) |
| | I3 Transports de gaz (AGL) (report effectué à partir de plans pap) |
| | I4 canalisations electriques (AGL) |
| | I6 Mines et carrières (AGL) |
| | I7 Stock gaz (formations naturelles) (AGS) |
| | JS1 Installations sportives (AGS) |
| | PM1 Prévention risques naturels (AGS) |
| | Carrières |
| | P.P.R.I |
| | P.P.R.M.T |
| | Multirisques |
| | PM2 Installations classées (AS) |
| | PM3 Prévention des risques technologiques (AS) |
| | PM3 Prévention des risques technologiques (GS) |
| | T1 Voies ferrées (AS) |
| | T5 Servitudes aéronautiques (GS) |
| | T5 Servitudes aéronautiques (AL) |
| | T8 navigation aériennes (GP) |
| | T8 navigation aériennes (AL) |
| | T8 navigation aériennes (AS) |
| | obstacles |
| | perturbations électromagnétiques |
| | Limites communales BDTopo 1/5000è |
| | Limites communales 1/25000è |
- fiches descriptives en PDF